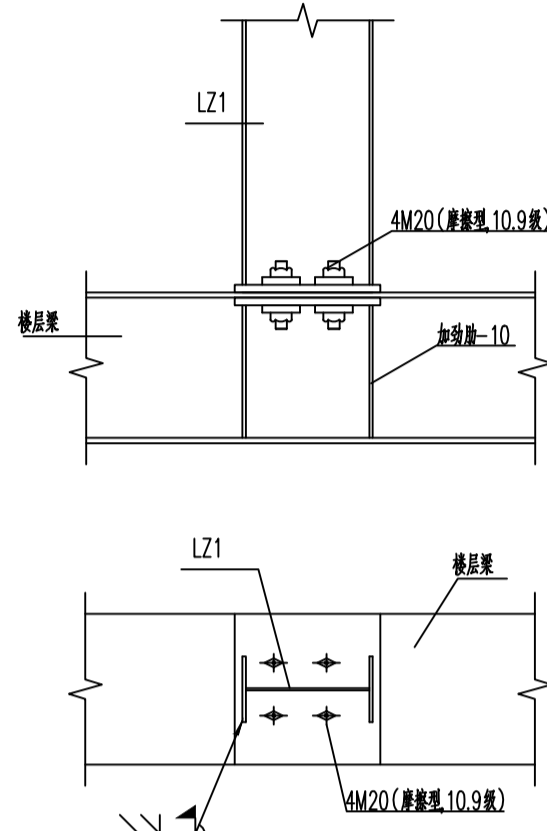
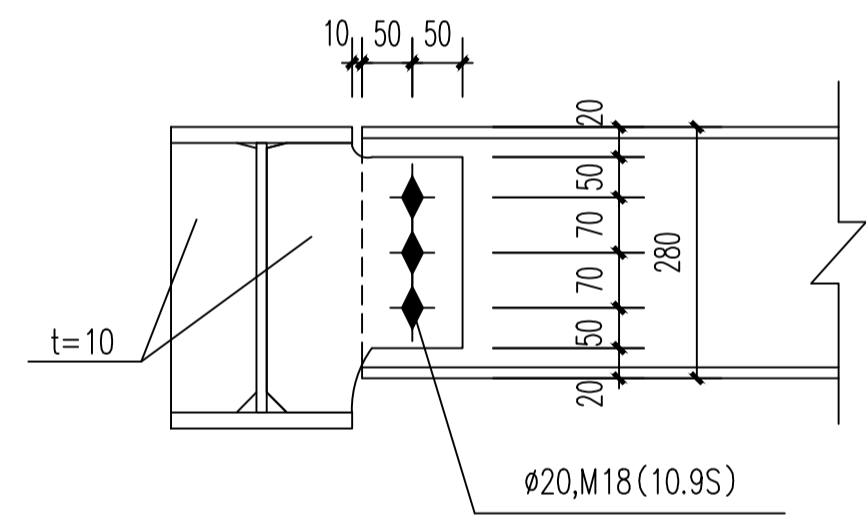


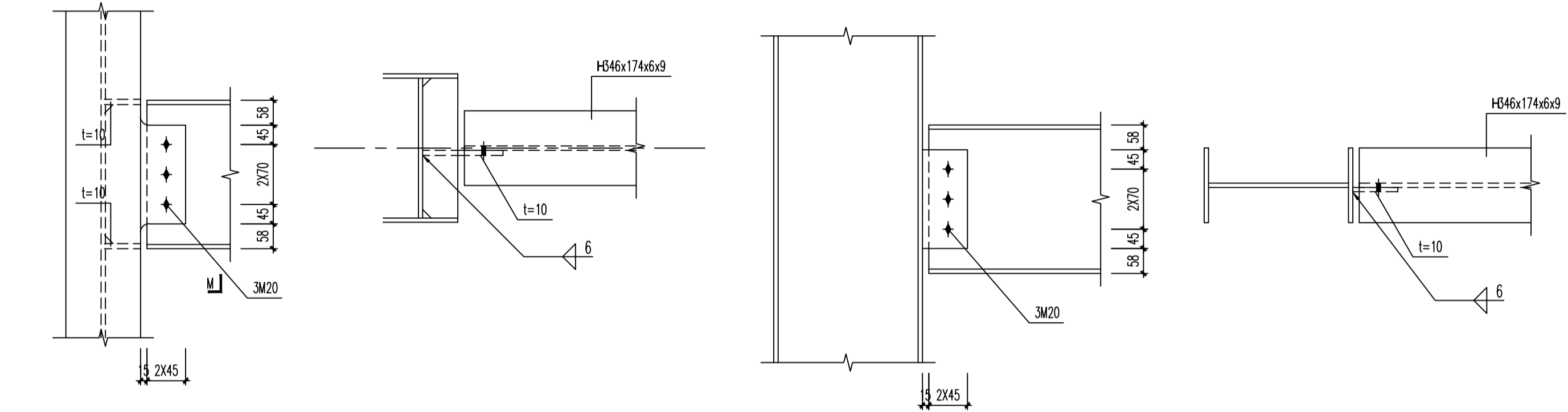
楼梯剖面图 1:50



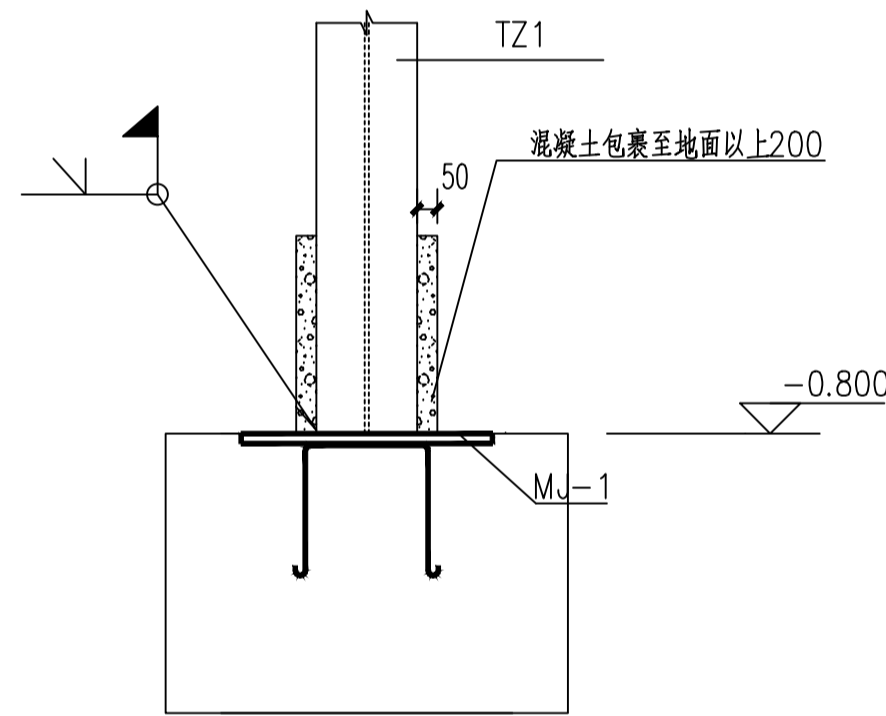
TZ1与楼层梁刚接节点 1: 20



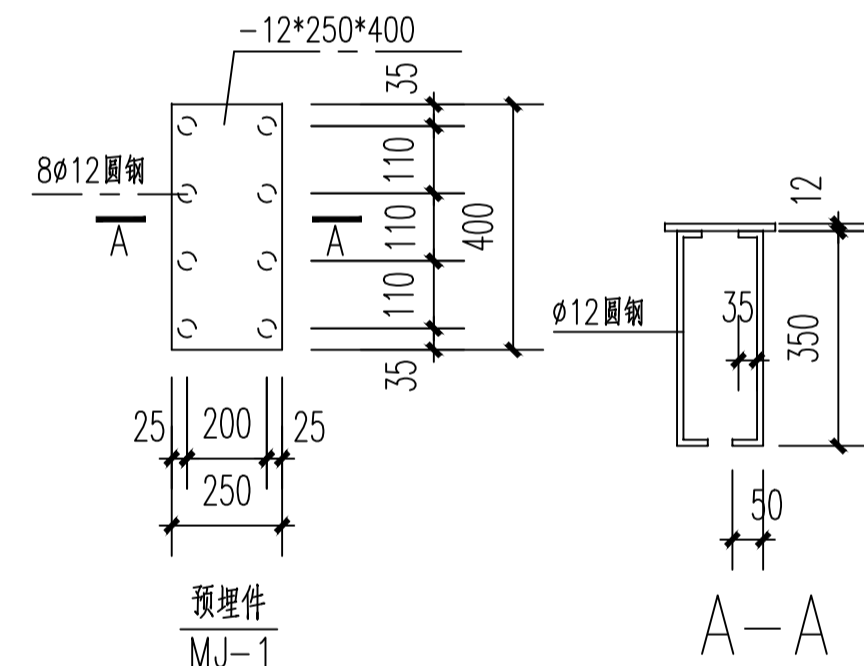
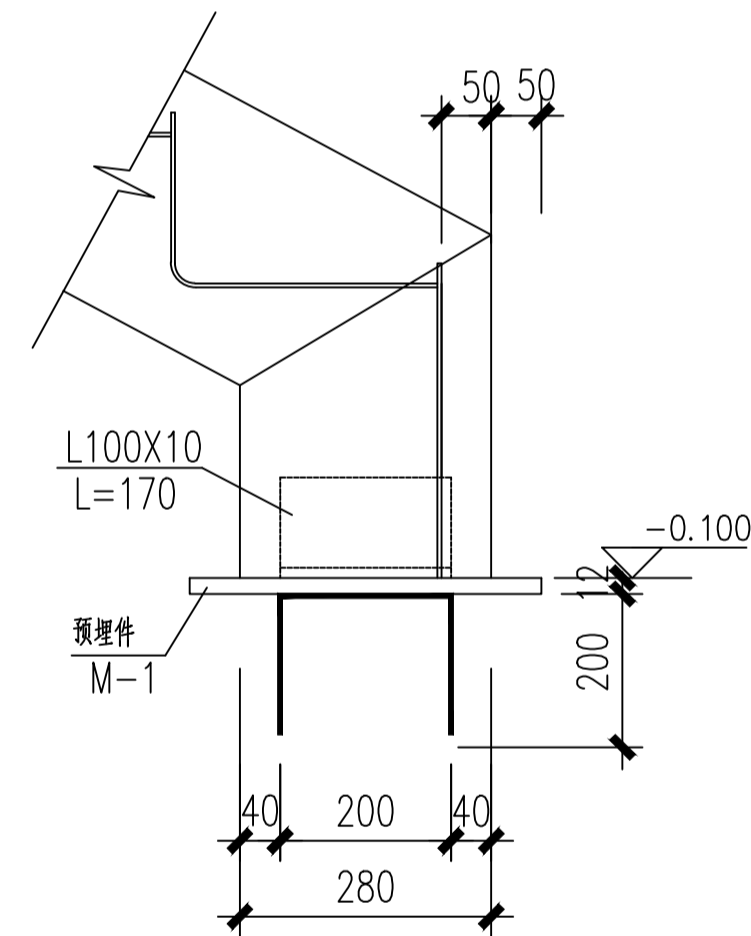
楼梯梁与TL1铰接节点详图  
(踏步两侧的梁)



GL2与钢柱铰接节点 1: 20



TZ1柱脚大样



说明:

- 1: 所有TL1截面为HN346X174X6X9 (Q345B)  
TZ-1截面为HN346X174X6X9 (Q345B)
- 2: 所有楼梯梁(踏步两侧的梁)截面为 [28a (Q345B)
- 3: 加工楼梯前应结合实际洞口尺寸进行放样, 确认无误后方可下料。
- 4: 踏步, 踏步, 平台板及背面的加劲肋为Q235
- 5: 未注明的连接均为现场焊接
- 6: 楼梯栏杆扶手做法详建筑设计说明。
- 7: 休息平台周围需设栏杆, 做法同梯段。

	雨果设计工作室						工程号	YG004	
	项目负责			专业负责		工程名称	自建房	图 别	结构
	专业审定			设 计		图 名	楼梯详图	图 号	05
	校 对			制 图				日 期	2019.05