

皮精	膜素			
括樹	藝木			
電氣	工巧			
電氣	日誌			

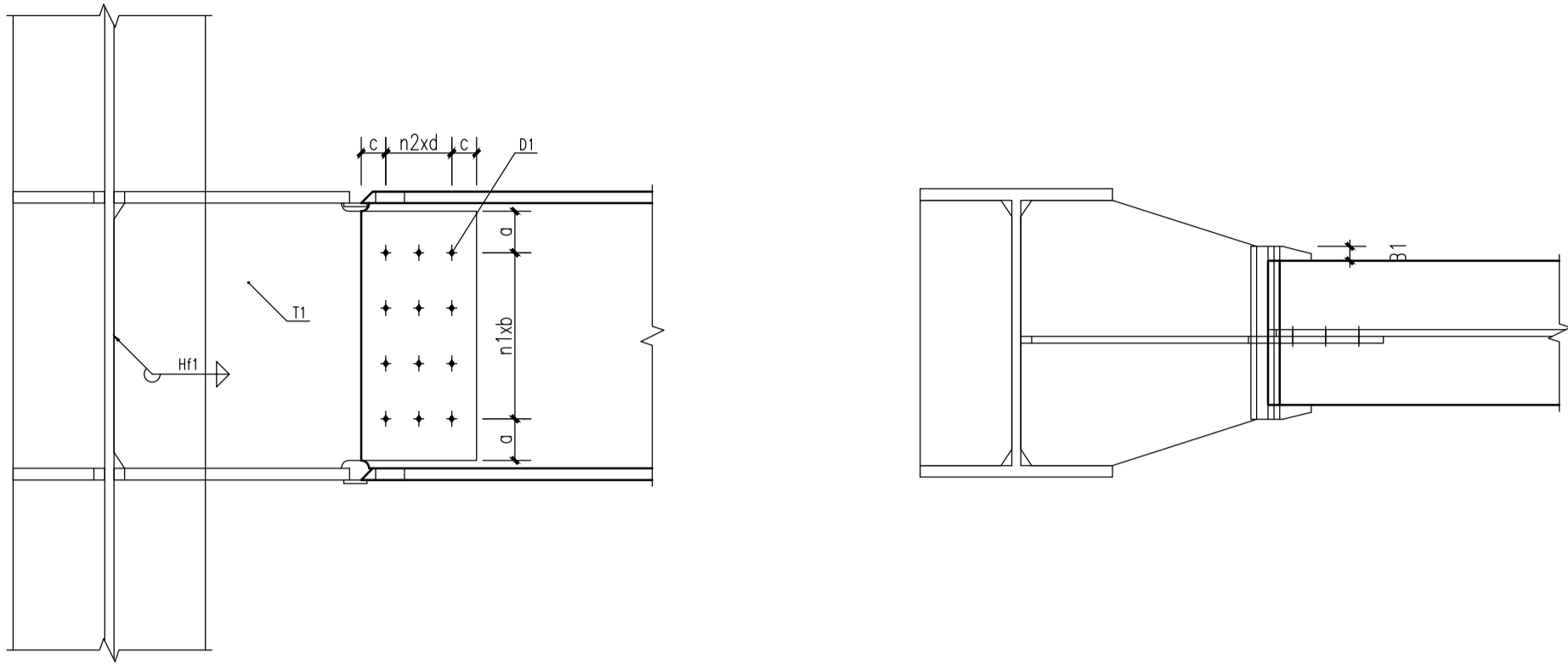


表3-工形柱弱轴与工形梁刚接连接,柱边连接

柱截面	梁截面	D1	$a+n1x_b+c+n2x_d$	T1	Hf1	翼缘根部连接焊缝	B1
HW344X425X18X18	HN400X200X8X13	M20	$47+3x_0/2+4+1x_0$	10	6	见表格大样4-6a	35

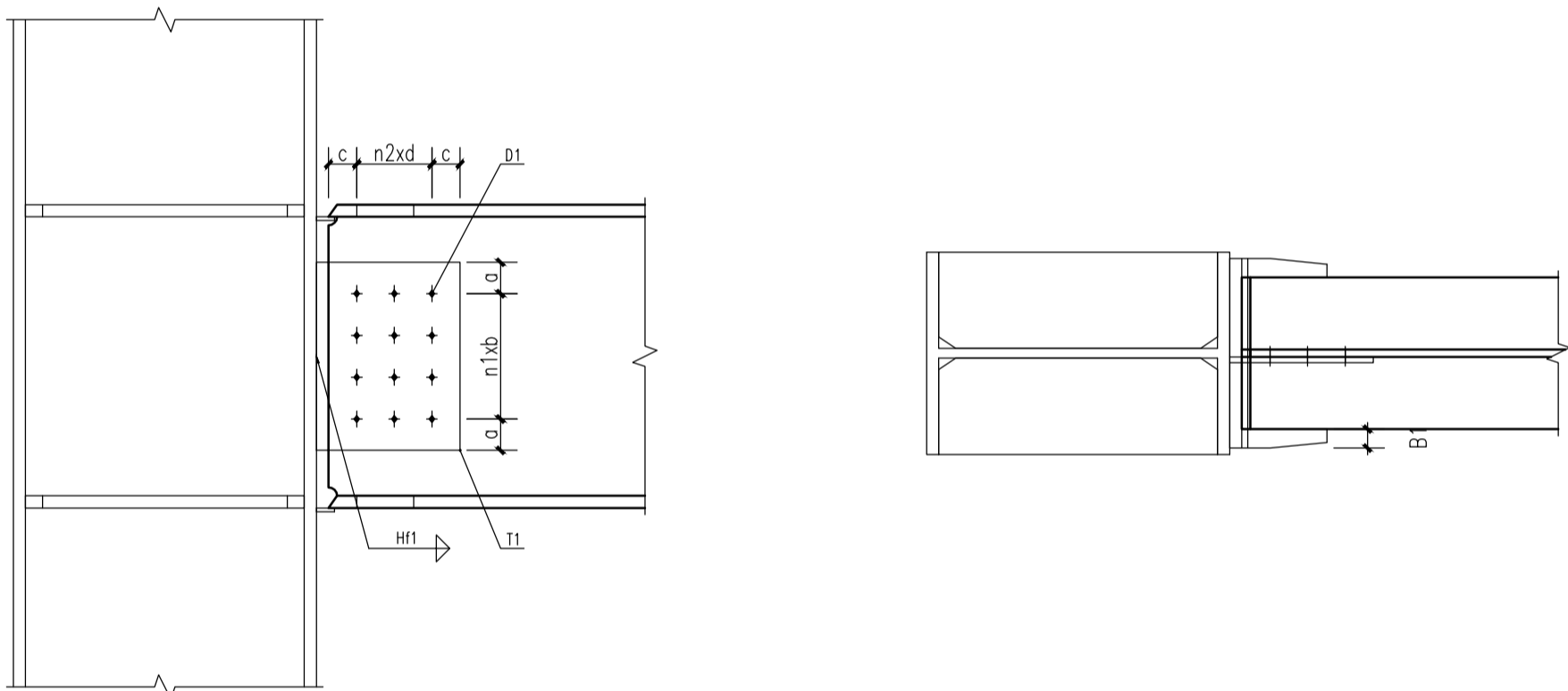
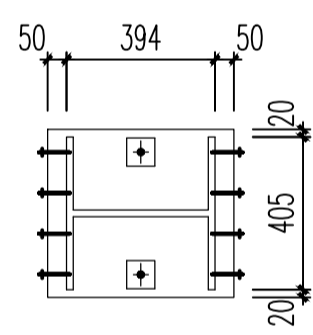
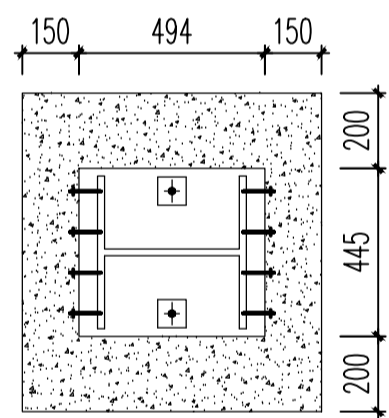


表5—工形柱强轴与工形梁刚接连接,柱边连接

柱截面	梁截面	D1	a+n1xb,c+n2xd	T1	Hf1	翼缘根部连接焊缝	B1
HN394x140x51x18	HN400x200x18x13	M20	47+3x70, 40+1x70	10	6	见详图大样4.4a	35



钢柱地板大样图 1: 20



外包式柱脚柱定位图 1: 20

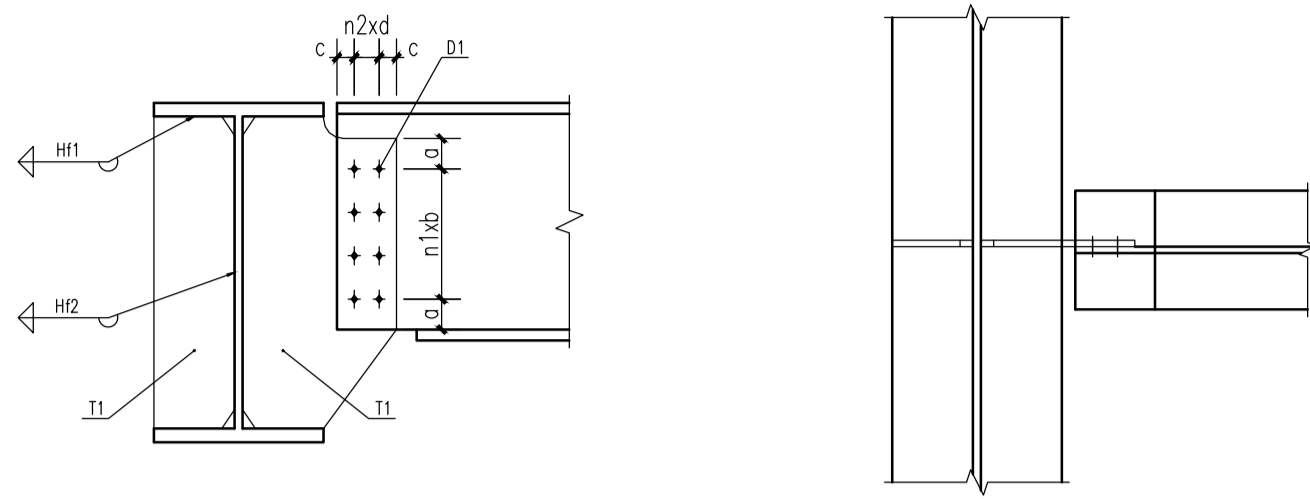
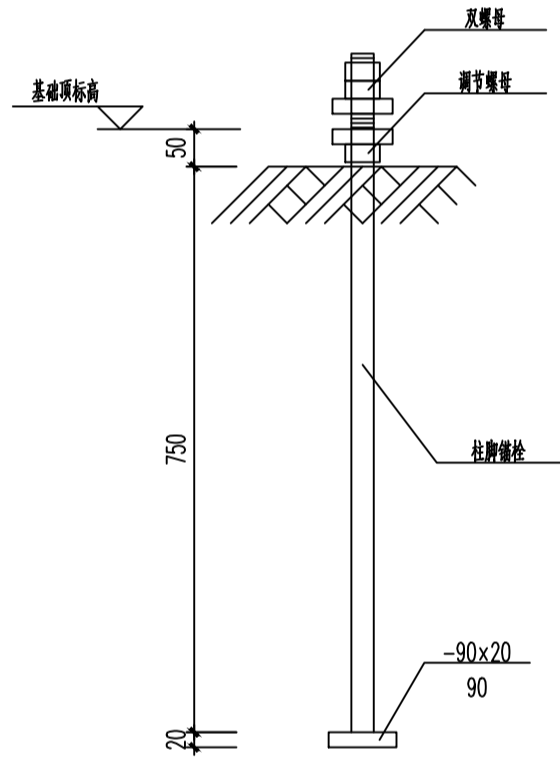
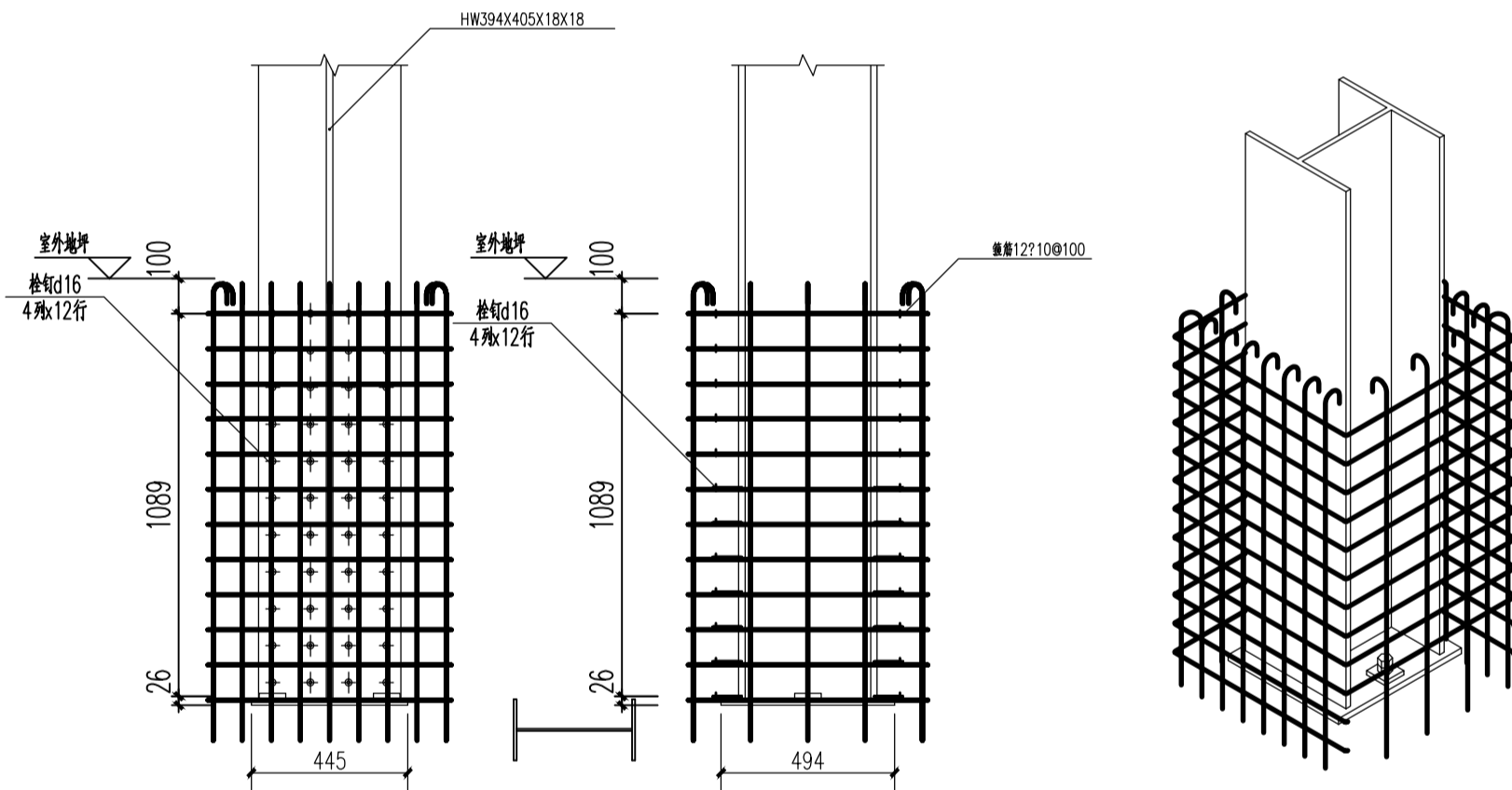


表4-1 简支次梁与主梁铰接连接, 宽加劲肋

次梁截面	D1	$a+n1x_b, c+n2x_d$	T1	Hf1	Hf2
HN400X200X8X13	M20	$79+2 \times 60, 40+0+70$	10	8	8
HN346X174X6X9	M20	$62+2 \times 60, 40+0+70$	8	8	8



M30锚栓大样 1: 10

雨果设计工作室					工程号	YG004
项目负责		专业负责	工程名称	自建房	图 别	结 构
专业审定		设 计	图 名	工形柱背墙与工形梁刚接连接 工形柱端墙与工形梁刚接连接, 柱边连接 简支次梁与主梁铰接连接 柱脚节点	图 号	04
校 对		制 图			日 期	2019.05